

Řez výtahovou šachtou

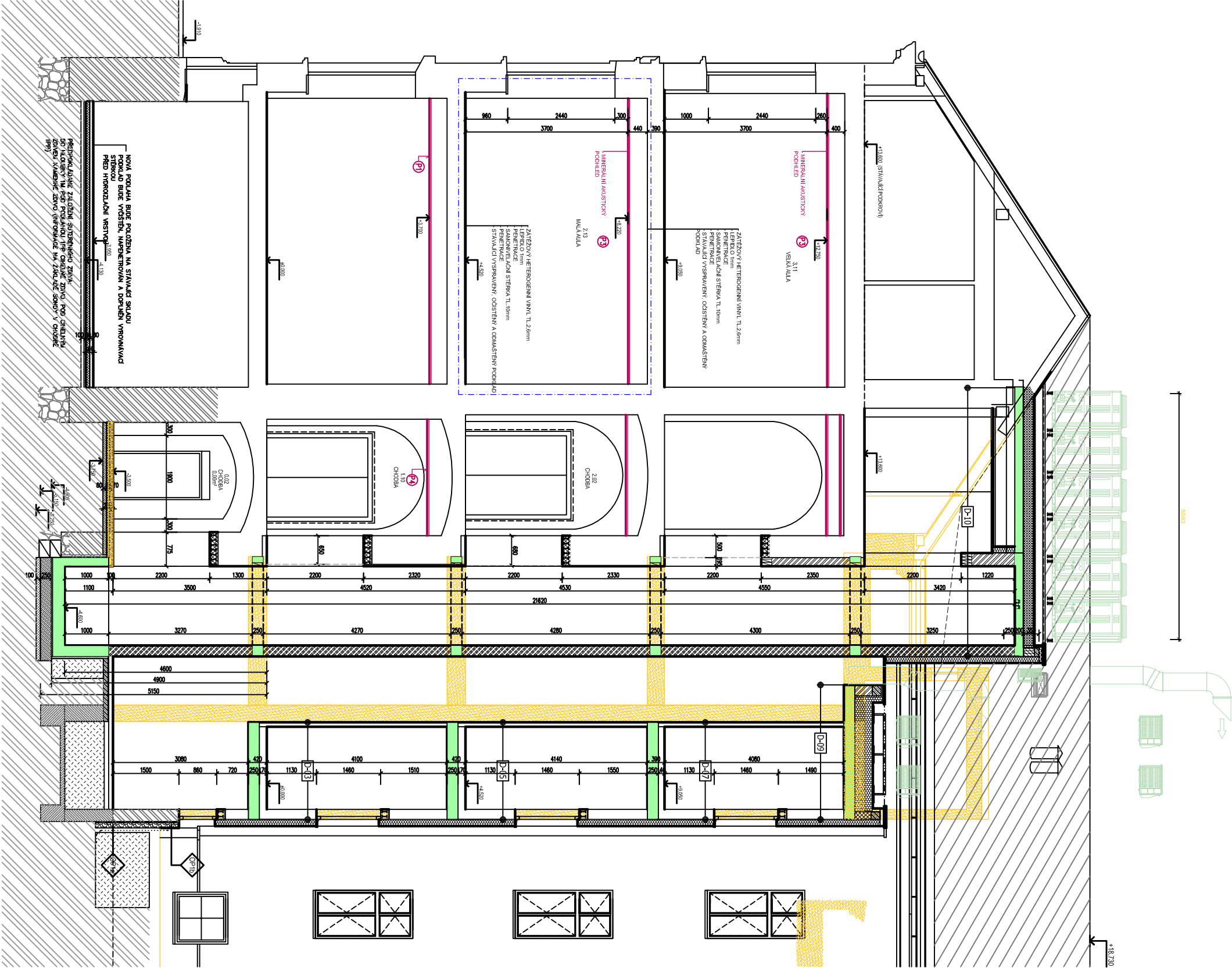
M1:100

LEGENDA MATERIÁLU:

- VODOSTAVEBNÍ BETON C 30/37
- PROSTÝ BETON
- ŽELEZOBETON
- HUTNĚNÝ ŠTĚRKOPISKOVÝ PODSYP
- TEPELNÁ IZOLACE - MINERÁLNÍ
- TEPELNÁ IZOLACE - EXPANDOVANÝ POLYSTYREN
- TEPELNÁ IZOLACE - EXTRUDOVANÝ POLYSTYREN
- STÁVAJÍCÍ ROSTLÝ TERÉN
- ZPĚTNÝ ZÁSYP - ZEMINA
- HYDROIZOLACE
- BOURANÉ KONSTRUKCE


POZNÁMKA:

NOVÉ ZDIVO Z CHELNÝCH BLOKŮ P + D P10/M10
DOZDÍVKY ZDIVO Z CHEL. PLŮNÝCH A PŘÍČKOVEK
DOPĹNKY STROPU VALCOVANÉ NOSNÍKY + DESKY PZD
PŘEKLADY VE STÁVAJÍCÍCH ZDECH – VALCOVANÉ NOSNÍKY
PŘEKLADY V NOVÝCH ZDECH – KERAMICKÉ
ŽELEZOBETONOVÉ PRVKY BETON C25/30 , OCEL R (10505)
KONSTRUKČNÍ OCEL S235



Zhotovitel dílčí částí PD:		ING.JAROMÍR DOSTÁL	
Odpovědný projektant:	Ing. Pavel GROHMANN	NEŘEDINSKÁ 544/9 779 00 OLOMUC	
Vypracoval:	Ing. Jaromír Dostál	IČ 153394115	
-	-	TEL. +420 777 561 255 jarom.dostal@volny.cz	

Stupeň PD:	Dokumentace pro provádění stavby		
Hlavní architekt:	Ing. arch. Stanislav Smeč		
Vedoucí projektant:	Ing. Jan Turek		
Vypracoval:	Ing. Jiří Vician		
Investor:	Univerzita Palackého v Olomouci, Křížkovského 551/8, 779 00 Olomouc		
Místo:	Olomouc, tř. Svobody 8, parc. č. st. 852/1, k.ú. Olomouc-město [710504]		
Tř. Svobody 8 - rekonstrukce objektu pro potřeby FZV UPOL - část B - úpravy objektu			
Objekt:	SO 01 - část B		
Část:	Stavebně konstrukční řešení		
Výkres:	Řez výtahovou šachtou		

	
ASET studio architektonická a projektční kancelář	
ASET studio s.r.o., Tovární 41, 779 00 Olomouc www.asetstudio.cz	
Zak.č.:	2202
Datum:	10 / 2022
Měřítko:	1:50
Část:	D.1.2
Výkr.č.:	09
Paré:	